



Reunión de la Junta de Consejo para la Restauración de Vieques

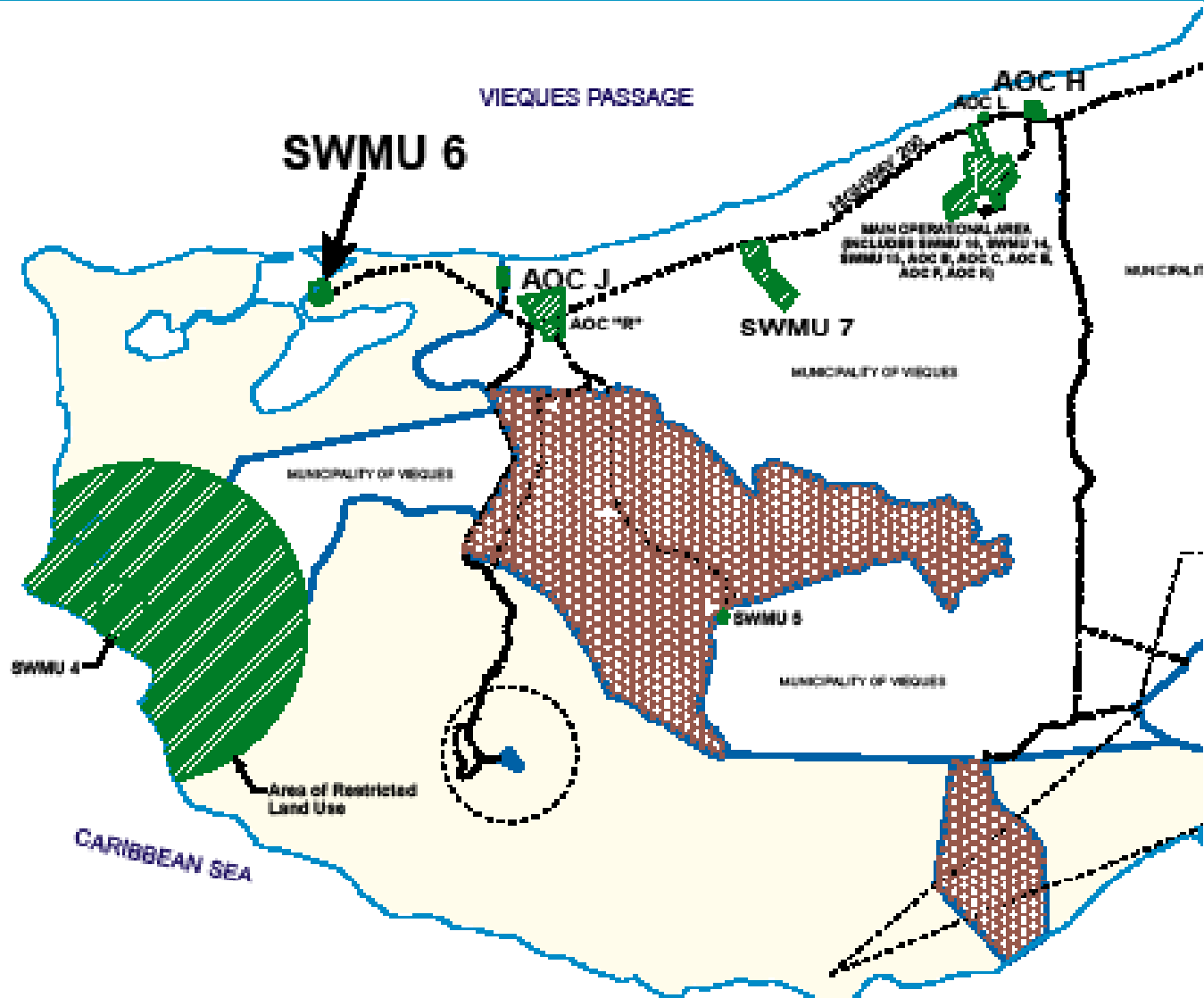
Actualización del Programa de Restauración Ambiental

Agosto del 2011



**Resultados Suplementarios del
Muestreo de Confirmación Posterior
a la Acción de Remoción de SWMU 6**

Ubicación de SWMU 6



SWMU 6 – Antes de la Acción de Remoción



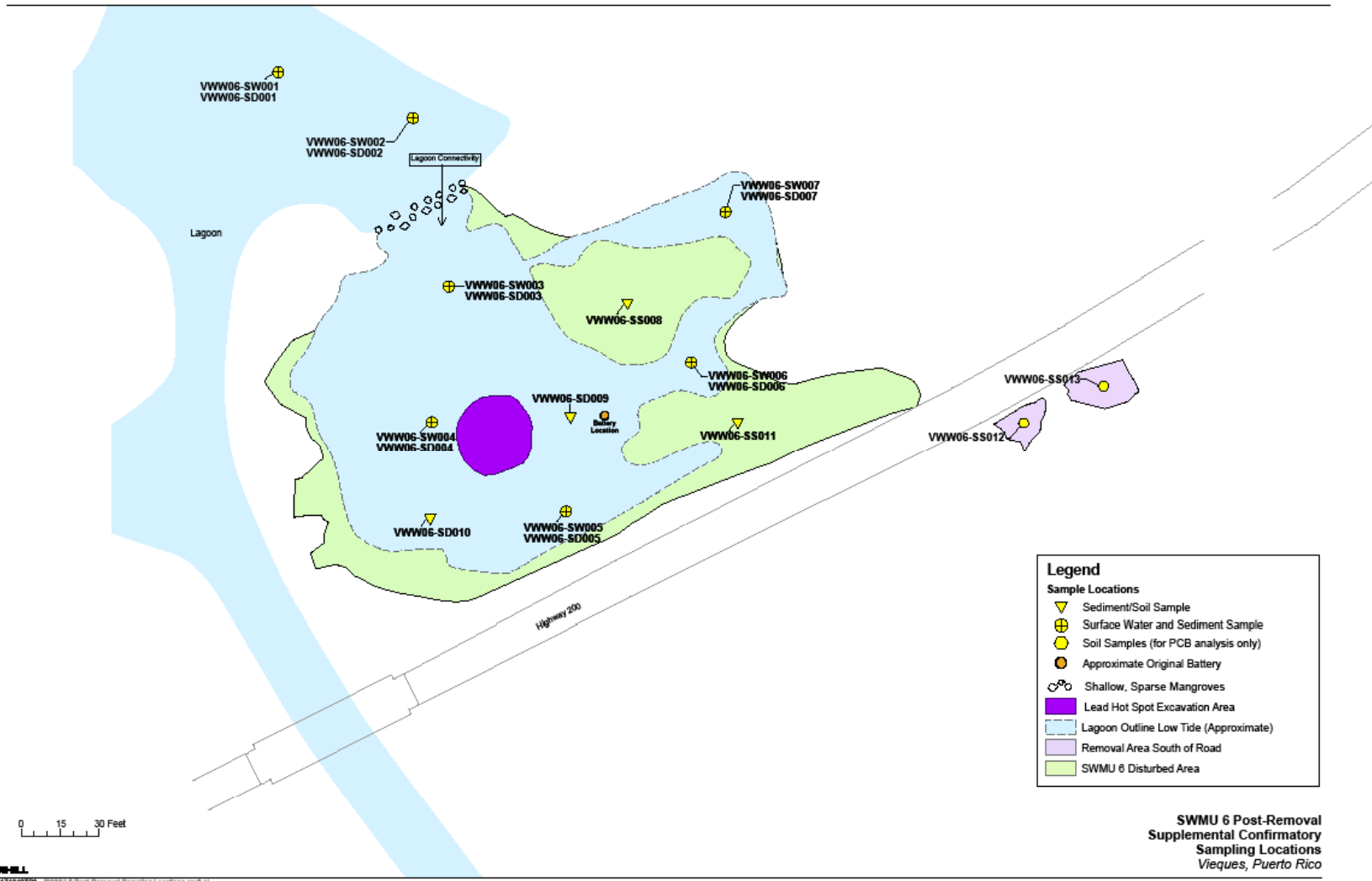
SWMU 6 – noviembre del 2010



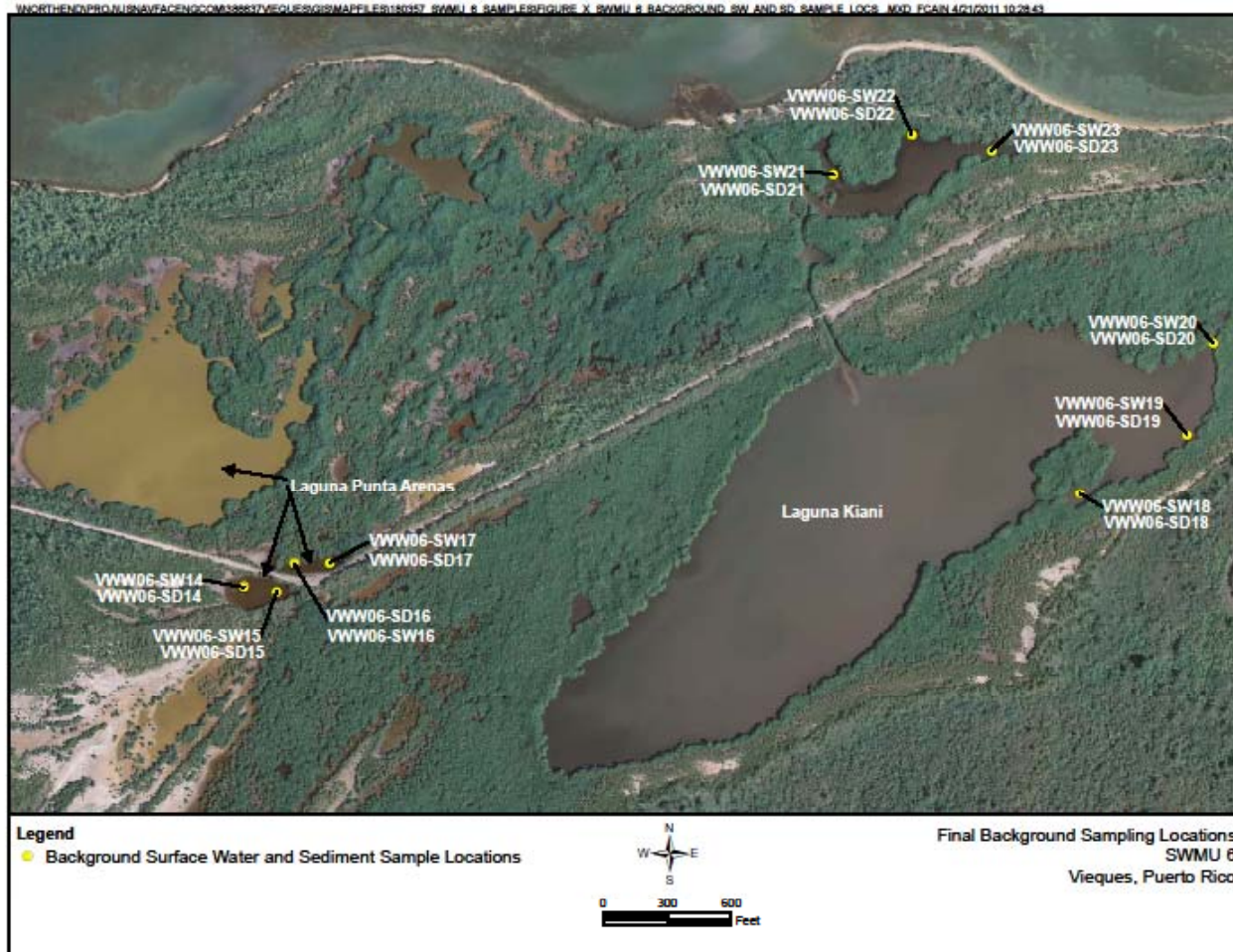
SWMU 6 – Obteniendo Sedimentos con una Draga Ponar (como una draga de concha)



Localizaciones del Muestreo Confirmatorio Suplementario Posterior a la Remoción



Ubicación de las Muestras de Trasfondo



Muestras Confirmatorias Suplementarias Posteriores a la Acción Remoción



- **SWMU 6**

- 13 muestras de suelo/sedimento
- 7 muestras de agua superficial
- Las muestras se analizaron para:
 - compuestos orgánicos volátiles (VOCs)
 - compuestos orgánicos semi-volátiles (SVOCs)
 - plaguicidas
 - PCBs
 - inorgánicos (metales)

- **Trasfondo**

- 10 muestras de sedimento
- 10 muestras de agua superficial
- Muestras analizadas para:
 - plaguicidas
 - PCBs
 - inorgánicos (metales)

Resultados de las Muestras de Suelo/Sedimento de SWMU 6



- **No hubo excedencias de VOC**
- **Hubo excedencias para 2 SVOCs**
 - Benzo(a)pireno en 7 lugares
 - Benzo(b)fluoranteno en 2 lugares
- **Hubo excedencias para 3 Plaguicidas**
 - 4,4-DDD en 8 lugares
 - 4,4-DDE en 7 lugares
 - 4,4-DDT en 2 lugares
- **Excedencias para 1 PCB**
 - Aroclor 1254 en 3 lugares
- **Excedencias para 8 metales**

Resultados de las Muestras de Agua Superficial SWMU 6



- **No hubo excedencias de VOC**
- **No hubo excedencias de SVOC**
- **No hubo excedencias de plaguicidas**
- **No se detectaron PCBs**
- **Hubo excedencias para 4 metales**

Evaluación Preliminar de los Datos



- **La evaluación de riesgo identificó:**
 - **Un riesgo potencialmente inaceptable para las personas que puedan comer peces de la laguna**
 - **Un riesgo potencialmente inaceptable para los animales acuáticos que viven en la laguna o se alimentan de ella.**

Evaluación Preliminar de Datos, continuación



- **La evaluación de riesgo está basada en suposiciones muy conservadoras de las concentraciones de contaminantes en plantas acuáticas y/o animales (incluyendo peces)**
 - **Estas suposiciones usan los datos de agua superficial y sedimento para predecir las concentraciones que podrían haber en las plantas y/o animales acuáticos**
 - **Estos supuestos suelen sobre estimar el riesgo real**



Preguntas?